



Этажи

КАРКАСНЫЕ ДОМА

Дом для **вашей семьи** Вместе с **нами**

Коммерческое предложение № 43850

на строительство каркасного дома

Данные клиента

Фамилия Имя Отчество

Телефон

Электронная почта

Характеристики проекта

КМН-1

85,05 кв.м.
Площадь дома

1 этаж:(Н=2,7) 1 этаж:(Н=2,5)
Этажность

Общие сведения

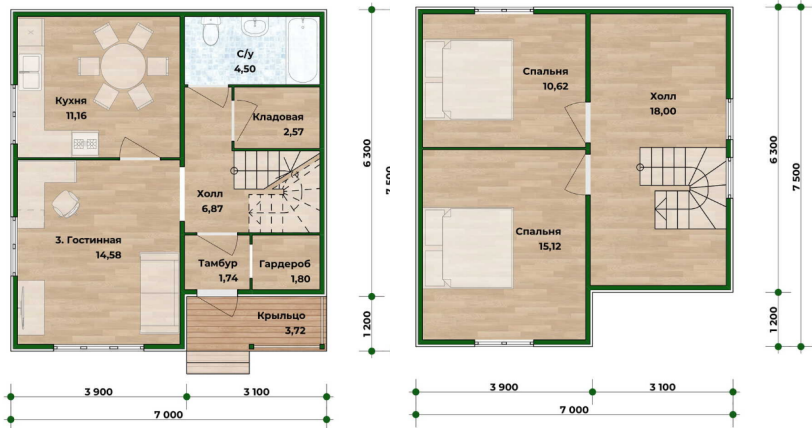
3 месяца
Срок строительства

5 лет
Гарантийные обязательства

Вариант внешней отделки



Планировочное решение



Категория работ	Вид работ	Описание	Стоимость
Подготовка к строительству			
Подготовительные работы	Выезд на участок строительства	<ul style="list-style-type: none"> Выезд инженера на участок Привязка здания на местности 	Бесплатно
	Проектные работы	<ul style="list-style-type: none"> Архитектурный проект Конструктивный проект Помощь в согласовании документации (разрешение на строительство, ввод в эксплуатацию) Дизайн фасада 	47 597 Р
Итого по разделу:			47 597 Р
Фундамент и основание			
Фундамент и основание	Опоры	<ul style="list-style-type: none"> Железобетонная забивная свая 150x150 мм Шаг опор не более 3-х метров Глубина залегания сваи не менее 2 м 	
	Гидроизоляция обвязки	<ul style="list-style-type: none"> Гидроизоляция фундамента Монтаж в 2 слоя 	
	Дополнительно:		
Итого по разделу:			168 696 Р
Силовые несущие конструкции (каркас)			
Силовой каркас Пиломатериал хвойные породы	Обвязка опор	<ul style="list-style-type: none"> Обвязка сборной доской 200x150 мм Пропитка антисептирующим составом 	
	Перекрытие по цоколю	<ul style="list-style-type: none"> Балки перекрытия сечением 200x50 мм с шагом 590 мм Черновой подшив пола доской 100x25 мм с шагом 400 мм Лобовая доска по периметру перекрытия Распорки для раскрепления балок перекрытия при пролете более 3,5м Горизонтальные связи между балок для опирания перегородок 	
	Несущие стены	<ul style="list-style-type: none"> Стойки несущих стен сечением 150x50 мм с шагом 590 мм Диагональные связи (укосины) не менее 2-х шт. на стену Сдвоенные стойки в проемах Ригели (Header) над проемами Двойная верхняя обвязка Сборка углов по технологии 'теплый угол' Дополнительные стойки в примыканиях стен 	
	Перегородки	<ul style="list-style-type: none"> Стойки перегородок сечением 100x50 мм с шагом 590 мм Сдвоенные стойки в проемах Ригели (Header) над проемами Двойная верхняя обвязка стен Дополнительные стойки в примыканиях стен 	
	Перекрытие межэтажное	<ul style="list-style-type: none"> Балки перекрытия сечением 200x50 мм с шагом 590 мм Сдвоенные балки для организации проема под лестницу Лобовая доска по периметру перекрытия Распорки для раскрепления балок перекрытия при пролете более 3,5м Горизонтальные связи между балок для опирания перегородок 	
	Перекрытие чердачное	<ul style="list-style-type: none"> Балки перекрытия сечением 150x50 мм с шагом 590 мм Распорки для раскрепления балок перекрытия при пролете более 3,5м Горизонтальные связи между балок для опирания перегородок 	
	Стропильная система	<ul style="list-style-type: none"> Стропильная нога сечением 150x50 мм с шагом 590 мм Вынос крайних стропильных ног Обрешетка для монтажа подшивки кровли (софитов) доской 100x25 мм Обрешетка под шаг кровельного покрытия доской 100x25 мм 	
	Вентилируемый зазор	<ul style="list-style-type: none"> Вентилируемый зазор фасада доской 25x100 Вентилируемый зазор кровли доской 50x50 	
	Лестницы (черновые)	<ul style="list-style-type: none"> Лестницы входные - доска строительная 150x50 мм Лестницы выполняются в черновом варианте для временного использования. 	
	Крепеж	<ul style="list-style-type: none"> Крепеж каркаса стен: гвоздь строительный Крепеж конструкций перекрытия: опора бруса, шуруп-глухарь, саморез оцинкованный, гвоздь строительный Крепеж стропильной системы: гвоздь строительный, саморез оцинкованный 	
Дополнительно:			
Итого по разделу:			1 065 155 Р
Утепление и изоляция			
Изоляционные материалы	Утепление	<ul style="list-style-type: none"> Базальтовый плитный утеплитель Технониколь Утепление внешних стен 150 мм Утепление кровли 150 мм Утепление цокольного перекрытия 200 мм Утепление чердачного перекрытия 150 мм 	
	Шумоизоляция	<ul style="list-style-type: none"> Базальтовый плитный утеплитель Технониколь Шумоизоляция перегородок 100 мм Шумоизоляция межэтажного перекрытия 100 мм 	
	Комплект изоляционных пленок	<ul style="list-style-type: none"> Ветрозащита на цокольном перекрытии со стороны улицы Пароизоляция на цокольном перекрытии со стороны помещения Ветрозащита с обеих сторон на внутренних несущих стенах, перегородках и межэтажном перекрытии Ветрозащита на чердачном перекрытии со стороны улицы Пароизоляция на чердачном перекрытии со стороны помещений Пароизоляция на внешних несущих стенах со стороны помещений Ветрозащита на внешних несущих стенах со стороны улицы Ветрозащита на кровле со стороны улицы Пароизоляция на кровле со стороны помещения (при утепляемой кровле) 	
	Проклейка швов пленок	Отсутствует	

Итого по разделу: **304 639 Р****Внешняя отделка**

Отделка фасада	Отделка фасада	Сайдинг Docke Premium, цвет на выбор · Обустройство оконных проемов снаружи · Металлический отлив на окнах · Обрамление углов дома · Оцинкованный крепеж	206 479 Р
	Ограждения крылец, террас	Доска строганная 20х90 мм (не крашенная)	11 340 Р
	Отделка цоколя	Отсутствует	
Кровля	Покрытие кровли	Металлочерепица КЛАССИК Ре (0.45 мм), цвет на выбор · Доборные элементы кровли (вентилируемый конек, карнизная планка, торцевая планка) · Защита вентиляционных отверстий карнизной сеткой · Уплотнитель конька для защиты от насекомых · Лобовая металлическая планка по периметру кровли	189 265 Р
	Отделка свесов кровли	Софит Docke с центральной перфорацией · Крепеж оцинкованными саморезами с пресс-шайбой	86 057 Р
	Система снегозадержания	· Система трубчатого снегозадержания в цвет покрытия кровли	65 480 Р
	Дополнительно		

Итого по разделу: **558 622 Р****Заполнение оконных и дверных проемов**

Двери и окна	ПВХ окна 7 шт.	Профиль Окна ПВХ Nordprof 58 (3 стекла) · Монтаж на анкерные пластины · Немецкая фурнитура премиум-класса SIEGENIA	125 368 Р
	Дополнение к окнам	Энергоэффективное напыление на окна. Сбережение тепла до 20%	35 103 Р
	Двери металлические	Дверь металлическая с терморазрывом Ferroni Isotherma 11 см · Дверь с терморазрывом 24 мм на полотне и коробе · Толщина полотна 115 мм · 3 контура уплотнителя	44 500 Р
	Дополнительно		

Итого по разделу: **204 972 Р****Внутренняя отделка**

Внутренняя отделка	Отделка пола	ОСП 12мм + доска пола 25х100 с шагом 200мм Террасная доска 30мм на террасе и крыльце · Крепление на оцинкованный крепеж	144 222 Р
	Отделка стен	Отсутствует · Без отделки оконных и дверных проемов, плинтусов, углов	0 Р
	Отделка потолка	Отсутствует	0 Р
	Дополнительно		

Итого по разделу: **144 222 Р****Дополнительные мероприятия**

Организация строительной площадки	Такелажные работы, доставка	Доставка, разгрузка, складирование строительных материалов	0 Р
	Проживание строительной бригады	Бытовка строительная 4х2,5 м (компенсация ГСМ)	0 Р
	Дополнительно:		

Итого по разделу: **0 Р****Акции и специальные предложения**

Ваша выгода	Акции	Энергоэффективные окна в подарок	35 103 Р
		Забивные Ж/Б сваи по цене винтовых	
		Система снегозадержания в подарок	65 480 Р
	Спец. предлож.	Архитектурный проект	47 597 Р

Итого ваша выгода: **148 180 Р**

Итоговая стоимость дома: 2 493 903 Р

Итоговая стоимость дома с учетом акций и спец. предложений: **2 345 722 Р**

Стоимость дома в мае 2 668 476 Р